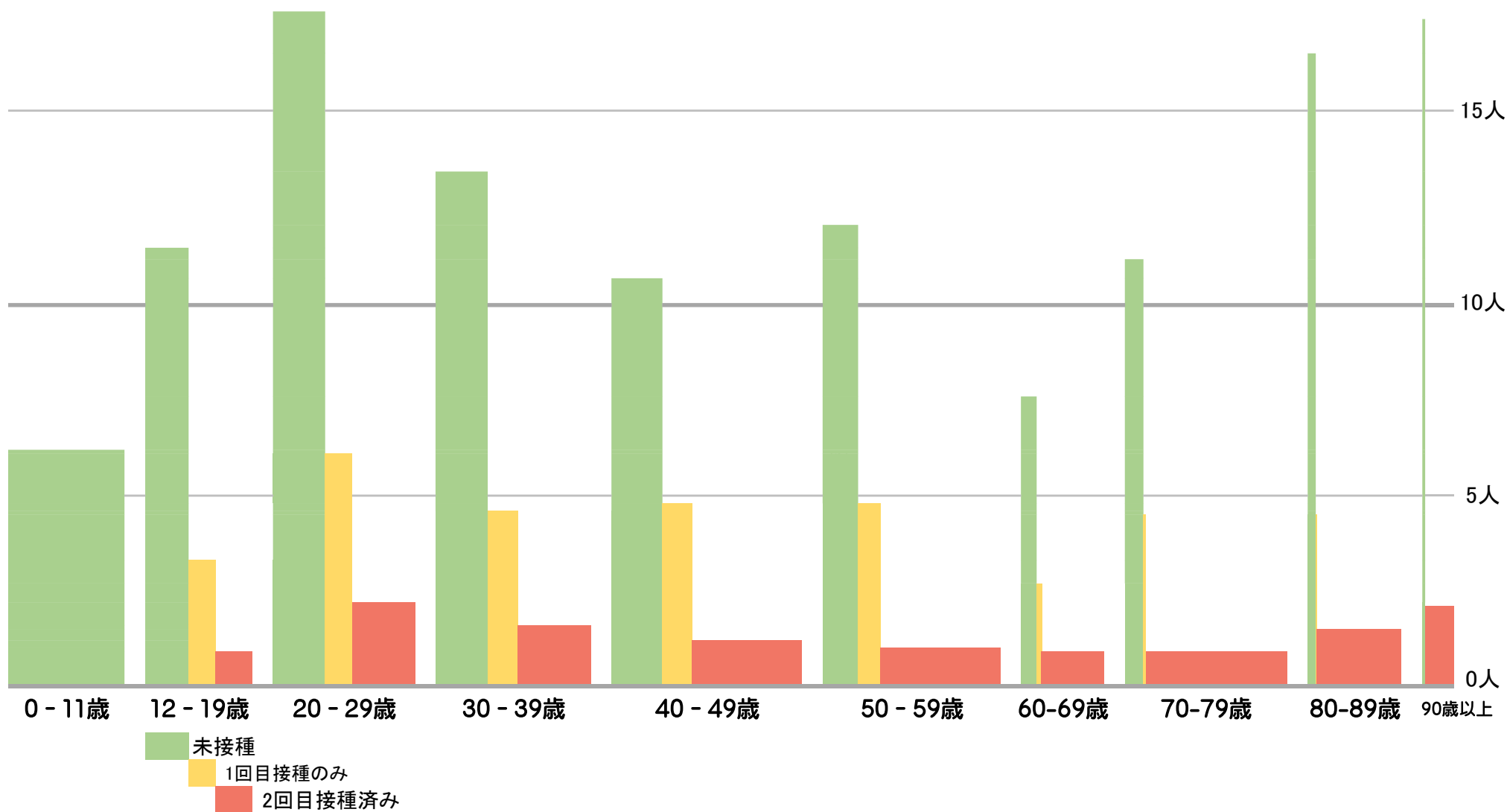


ワクチン接種歴別の新型コロナ新規陽性者数 (2021年10月4日から1週間、10万人あたり)



棒グラフの高さが 10万人あたり1週間の新規陽性者数を示します。 グラフが高いほど罹りやすいとも言えます。 幅は 各群の人数に比例しています。

新規陽性者数は2021年10月4日から1週間のデータ、各群の人数は10月10日時点のデータを用いています。

第55回新型コロナウイルス感染症対策アドバイザリーボード(令和3年10月13日)資料2-4 <https://www.mhlw.go.jp/content/10900000/000843172.pdf> 2頁より 表を竹田弘がグラフ化